

# 淀川パークハウス三号棟(C棟)シダー棟

◆南西向き日当たり採光良好♪◆スキップフロア階につき  
集合住宅でありながら、部屋のプライバシー性が高い住戸です。

OsakaMetro谷町線・今里筋線【太子橋今市駅】徒歩…約12分  
Osakametro谷町線【守口市駅】徒歩…約13分  
京阪本線【守口市駅】徒歩…約14分



平面駐車場の専用使用権と  
1階にトランクルーム付。  
72.51㎡の住戸です♪

- 専用駐車場管理費/2,800円(月)
- 1階トランクルーム  
管理費250円(月)/修繕積立金360円(月)  
住戸不在の外部所有者は管理費割増330円(月)がかかります。



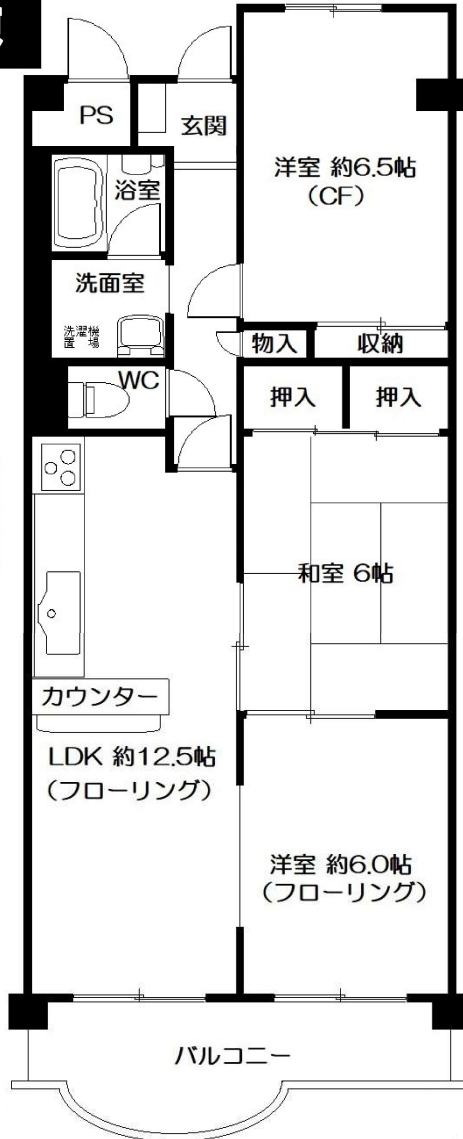
南西洋室とLDKの間には間仕切りがないため2LDKの表記としております。

## 【生活至便な周辺施設】

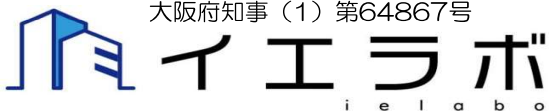
- マックスバリュー太子橋駅店・・・徒歩約4分
- スーパー万代太子橋店・・・徒歩約5分
- ファミリーマート京阪本通2丁目店・・・徒歩約7分
- 大阪市立太子橋小学校・・・徒歩11分
- 大阪市立今市中学校・・・徒歩約14分

①賃借人退去後の室内使用状況等による破損個所や経年劣化による箇所があります。表記の旨を踏まえて売主の契約不適合責任及び付帯設備等補の修繕義務は免責とし表記の旨を踏まえて売主は現状有姿にて売買いたします。②図面と現況が相違する場合は現況優先とさせていただきます。③ご内覧時は弊社にて紛失防止のため鍵を保管しております。

取引態様【仲介】ご成約の際には、当社規定の仲介手数料とそれにかかる消費税を別途申し受けます。



物件種目	売マンション		
マンション名	淀川パークハウス 三号棟		
最寄駅	太子橋今市・守口・守口市		
間取りタイプ	2LDK		
価格	1,680万円		
物件所在地	大阪市旭区太子橋三丁目2-3 (住居表示)		
交通	大阪メトロ谷町線・今里筋線	太子橋今市駅	徒歩 12分
	京阪本線	守口市駅	徒歩 14分
建物	構造・規模	鉄骨鉄筋コンクリート造 11階建 3階部分	
	専有面積(使用部分)	壁芯 72.51㎡	バルコニー面積 7.7㎡
	土地持分	10万分の96	
土地権利	所有権(敷地権)	用途地域	第一種住居/第2種中高層住居専用
築年月	昭和48年3月	総戸数	C棟140戸
管理形態	全部委託	管理会社	三菱地所コミュニティ(株)
施主	三菱地所(株)	施工会社	(株)竹中工務店
管理費	8,480円/月	修繕積立金	12,320円/月
現況	空家	引渡日	相談
駐車場	空無(随時確認)	駐車賃料	18,000円/月
本体設備	電気 上・下水道	都市ガス	エレベーター(2基以上)
各戸設備	エアコン(残置物)	給湯器(個別)	照明器具
備考	※駐車場専用使用権付(平面)駐車場管理費2,800円/月 【付属建物の表示】1階倉庫公簿面積2.06㎡付随		
担当	原田	案内方法	事前連絡(鍵弊社)左記④参照



〒536-0006 大阪市城東区野江1丁目3番19号  
担当直通090-2284-6199/FAX06-6933-8922  
※詳細につきましては担当直通までご連絡下さい。mail: harada@ie-labo.com  
ご購入相談・売却物件・買取物件の相談等もお気軽にお問合せ下さいませ。

■取引態様 専任媒介  
■手数料 分かれ  
■情報公開日 <https://ie-labo.com/>  
物確電話 090-2284-6199

